

**MÁSTER EN
INTERVENCIÓN
PSICOLÓGICA EN
SITUACIONES DE CRISIS,
CATÁSTROFES Y
EMERGENCIAS
ONLINE**

ue

**Universidad
Europea Online**



Índice

1. Introducción. Descripción del curso
2. Aspectos diferenciales
3. Metodología online
4. Perfil del alumno y salidas profesionales
5. Plan de estudios
6. Claustro

INTRODUCCIÓN

Único máster en el mercado con prácticas en UCI.

Adquiere la **formación teórico-práctica** necesaria como profesional de la psicología de emergencias para intervenir con seguridad, eficacia y garantías en situaciones de crisis. Aprenderás con nuestra docencia inmersiva y participativa, aplicando conceptos teóricos a través de role-playing, casos prácticos y simulaciones específicas de forma virtual.

El objetivo del Máster en intervención psicológica en situaciones de crisis, catástrofes y emergencias Online es proporcionar las habilidades y competencias necesarias para que los alumnos puedan desarrollar una **respuesta asistencial eficaz** para todo tipo de afectados por una situación de crisis (incluyendo el personal interviniente), así como el **diseño y puesta en marcha de programas de prevención e intervención** en este tipo de eventos críticos, asesorando a organismos gestores de las emergencias (y otros) en materia de gestión de la crisis, planificación y formación.

Se trata del único Máster de psicología de emergencias con una **asignatura específica de Violencia, otra de Suicidio, y otra de Duelo/Trauma**, que te proporcionará las horas formativas al respecto que solicitan en multitud de trabajos relacionados. Aprenderás de los testimonios reales de afectados por situaciones de crisis, que tendrán un espacio a lo largo del curso en diferentes módulos.

Nuestra **metodología online** es pionera en el mercado y está especialmente diseñada para que el estudiante pueda compaginar su vida personal y profesional con los estudios, garantizando un aprendizaje eficaz, personalizado y con un **tutor de acompañamiento**. El estudiante aprenderá todos los conocimientos en un entorno innovador y dinámico, dotándole de la flexibilidad que necesita y de la mano de **expertos en el área de emergencias**. Nuestro claustro está formado por profesionales en activo que compaginan la docencia con el ejercicio de la profesión.

ASPECTOS DIFERENCIALES

Es un Máster con una **metodología 100% online** aportando la flexibilidad que necesitas para compaginar el estudio con tu día a día. Contarás con contenido interactivo además de clases en directo que podrás consultar en cualquier momento.

- El **claustro de reconocido prestigio** que combinan su actividad docente con el ejercicio de tu profesión. No solo adquirirás una base teórica robusta además conocerás la práctica más actual y con las técnicas y tecnologías más actuales.
- Contarás con la ayuda de un **tutor de acompañamiento**, y dará el apoyo que necesites para que se centre en lo importante y pueda conseguir sus objetivos.
- La obtención del título te conduce a la **acreditación profesional de Psicólogo Experto en Psicología de Emergencias y Catástrofes** concedida por el Consejo General de Colegios Oficiales de Psicólogos de España.
- Realizarás un mínimo de **200 horas de prácticas externas** en instituciones de renombre donde podrás desarrollar las tareas propias de la psicología de intervención en crisis.
- Contarás con **formación específica y práctica en primeros auxilios médicos**.

METODOLOGÍA ONLINE



La metodología online de la Universidad Europea se centra en el estudiante y en garantizar un aprendizaje eficaz y personalizado, acompañándolo en todo momento para que logre sus objetivos. La tecnología y la innovación nos permiten ofrecer un entorno dinámico y motivador, con la flexibilidad que necesita y las herramientas que aseguran la calidad formativa.

El sistema de aprendizaje de la Universidad Europea Online se basa en un aprendizaje experiencial, con el que aprenderás de una forma fácil y dinámica, a través de casos prácticos, recursos formativos, participación en debates, asistencia a clases virtuales y trabajo individual y colaborativo, lo que favorece el aprendizaje.

Durante tu proceso de aprendizaje, contarás con varios recursos que te facilitarán el proceso: clases virtuales, que te permitirán participar y realizar tus propias aportaciones como si estuvieses en una clase presencial; y un claustro formado por expertos que te guiarán y apoyarán durante todo tu aprendizaje, junto con los asistentes de programa y de experiencia al estudiante. Además, contarás con evaluación continua, con un seguimiento por parte de los profesores, y un Campus Virtual que te permite acceder en todo momento a los materiales.



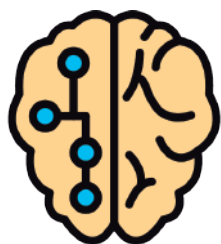
Evaluación Continua

Sistema de evaluación del estudio que permite al estudiante asimilar los contenidos de forma progresiva y eficaz según avanza el curso.



Personalización

Centrada en garantizar en todo momento un aprendizaje eficaz, flexible y adaptado en forma y contenido a las necesidades del estudiante.



Tecnología e Innovación

Campus virtual basado en una plataforma ágil, que favorece el aprendizaje colaborativo y las herramientas que aseguran la calidad formativa.



Contenido Interactivo

Recursos dinámicos para facilitar la comprensión del contenido y motivar al estudiante a ampliar sus conocimientos: clases magistrales, seminarios y tutorías semanales virtuales.



Apoyo Docente

3 figuras especializadas en la modalidad online: claustro docente, asistentes de programa y equipo de experiencia al estudiante. Su objetivo es apoyar el mejor desarrollo del alumno y resolver todas sus dudas.



Networking

Los estudiantes online tendrán acceso a la red Alumni, profesores y empresas. Se incrementa el valor de mercado de los perfiles de los alumnos, creando profesionales altamente atractivos en el mercado laboral.

¿A QUIÉN SE DIRIGE?

PERFIL DEL ALUMNO

Este máster está dirigido a:

- Licenciados o graduados en psicología.
- Profesionales de la psicología de servicios sanitarios, educativos, sociales,
- Profesionales de colegios profesionales, ONG's, protección civil, cuerpos y fuerzas de seguridad,
- Profesionales de institutos de medicina legal, servicios de emergencias, de rescate, de salvamento...



SALIDAS PROFESIONALES

Las tareas desarrolladas como profesionales de la psicología de intervención en crisis podrán ser:

- Diseño y coordinación de programas de prevención o intervención en crisis (suicidio, duelo...)
- Formación y asistencia a profesionales intervinientes (sanitarios, CCFF, voluntarios...)
- Divulgación, formación y asesoramiento en crisis a los medios de comunicación
- Participación en la elaboración de planes de emergencias en sus distintos niveles
- Asistencia en situaciones de crisis a la población general (suicidios, bullying, mobbing, agresiones, terrorismo, guerras, incendios, inundaciones, accidentes, pérdidas...)

PLAN DE ESTUDIOS

MÓDULO 1. CONTEXTO DE LA INTERVENCIÓN PSICOLÓGICA EN CRISIS, CATÁSTROFES Y EMERGENCIAS

- Delimitación conceptual, habilidades básicas y específicas, intervención psicológica en crisis de primer orden.
- PAP y de segundo orden.
- Counselling, respuesta individual y colectiva en crisis, trastornos psicológicos asociados, autopsia psicológica, neuropsicología, diferencias culturo-religiosas, colectivos vulnerables, aspectos legales y ética, medios de comunicación, comunicación de malas noticias y comunicación no violenta, dispositivos de riesgo previsible y psicología ambiental, legislación y planes de emergencias, recursos municipales, autonómicos, estatales, europeos y mundiales, SAMUR, SUMMA, FCCSE, Institutos de Medicina Legal, Servicios Funerarios y de Emergencias Sanitarias.

MÓDULO 2. ESCENARIOS Y PLANES DE INTERVENCIÓN PSICOLÓGICA EN CRISIS, CATÁSTROFES Y EMERGENCIAS

- Respuesta institucional ante emergencias (salvamento, rescate, perros), amenazas nucleares-radiológicas-biológicas y químicas, OSCE, OTAN, Naciones Unidas, Fuerzas Armadas, modelos de seguridad, cooperación y ayuda al desarrollo.
- Cruz Roja, Eries psicosociales, inmigrantes-desplazados-refugiados, movimientos radicales, unidades de análisis de conducta, psicólogo tanatólogo, ICS, PMA y soporte vital básico-primeros auxilios físicos.

MÓDULO 3. INTERVENCIÓN PSICOLÓGICA EN EVENTOS CRÍTICOS

- Catástrofes naturales (terremotos, inundaciones, pandemias, volcanes...), incendios, terrorismo y guerras, accidentes de múltiples víctimas (tráfico, aéreos y ferroviarios), desaparecidos, desahucios, atracos-rehenes y secuestros, acción humanitaria, crisis en las organizaciones, donación de órganos y testimonio vital.
- Experiencias reales.

MÓDULO 4. INTERVENCIÓN PSICOLÓGICA EN EVENTOS CRÓNICOS

- Personas sin hogar, sectas, personas mayores, VIH-Sida, adicciones, trastorno mental grave, discapacidad, enfermedades crónicas y terminales, unidades de cuidados intensivos (UCI), violencia política y emergencias consulares.
- Experiencias reales.

MÓDULO 5. PREVENCIÓN E INTERVENCIÓN PSICOLÓGICA EN CONDUCTA SUICIDA

- Marco concepto-dimensional, epidemiología, mitos, dimensión psíquica, prevención, riesgo, colectivos vulnerables, abordaje intrahospitalario y extrahospitalario, intervención en crisis suicida en curso (presencial vs telefónica), intervención con colectivos específicos, entornos laborales, sociales, escolares y familiares, postvención en supervivientes, recursos, asociaciones, neurobiología, autopsia, futuras líneas en suicidiología.
- Experiencias reales.

PLAN DE ESTUDIOS

MÓDULO 6. PREVENCIÓN E INTERVENCIÓN PSICOLÓGICA EN ABUSO, MALTRATO Y VIOLENCIA

- Violencia de género, sexual, ascendente, maltrato a mayores, infantil, UFAM, Bullying, Cyberbullying, Mobbing, Ciberacoso, Sexting, violencia LGTBIQ+, perfiles personas maltratadoras y grupos radicales. Experiencias reales.

MÓDULO 7. PREVENCIÓN E INTERVENCIÓN PSICOLÓGICA EN DUELO, PÉRDIDAS Y TRAUMA

- Fases, tareas, counselling, duelo normalizado-complicado-desautorizado, rituales, tabúes, espiritualidad, duelo en infancia, adolescencia, adulto y mayores, personas potencialmente vulnerables. Trauma potencial, epidemiología, evaluación, riesgos, prevención, intervención y postvención, TEPT y EMDR (trauma simple, complejo, protocolo y recomendaciones clínicas).
- Experiencias reales.

MÓDULO 8. PREVENCIÓN E INTERVENCIÓN PSICOLÓGICA CON INTERVINIENTES

- Estrés y reacciones esperadas, impacto psicológico, factores riesgo y protección, programas de prevención, salud laboral, burn out, fatiga por compasión, estrés traumático secundario, síndrome del superviviente, trauma vicario, TEA, TEPT, resiliencia, Peer support, defusing, debriefing, desmovilización, counselling y habilidades en la relación de ayuda, selección y formación de intervinientes y voluntarios, onboarding, diseño y desarrollo de planes de prevención.
- Experiencias reales.

MÓDULO 9. PRÁCTICAS PROFESIONALES

- Desarrollo de 200 horas de prácticas tuteladas en centros adscritos del ámbito de la emergencia.

MÓDULO 10. TRABAJO FINAL DE MÁSTER

- Creación y desarrollo de proyectos técnicos para licitaciones públicas y búsqueda de financiación y recursos.
- Explicación de modalidades: investigación, caso clínico o diseño / aplicación de un programa de intervención.

D. Jesús Linares Martín

Director del programa. Doctorando en biomedicina y ciencias de la salud. Psicólogo sanitario de emergencias. Acreditado por el Consejo General de la Psicología como experto en crisis, catástrofes y emergencias. Coordinador dispositivo de atención psicológica frente a la covid-19 de la CAM y el COP-M, jefe de sala del servicio nacional de primera atención psicológica (SPAP) del Ministerio de Sanidad y el COP, coordinador del programa nacional de atención en crisis al duelo PSF - Albia Tanatorios, psicólogo de UCI en 12 de Octubre y Zarzuela, así como responsable del área de emergencias de Psicología sin Fronteras y mediador familiar en servicios públicos sociales. Profesor honorífico de la UAM.

Dra. D^a. Timanfaya Hernández Martínez

Vicedecana del Colegio Oficial de la Psicología de Madrid. Psicóloga forense experta en informes periciales. Miembro red nacional Psicólogos de atención a víctimas del terrorismo. Experta en violencia y trauma. Acreditada por el Consejo de la Psicología como experta en crisis, catástrofes y emergencias y en psicología forense. Psicóloga de servicios de asistencia a víctimas y puntos de violencia de género.

D^a. María Antonia Soto Baño

Presidenta Sociedad Española para el Desarrollo y el Estudio de la Psicología (SEDEP). Director y Jefe seguridad. Alférez RV. Doctoranda en psicología en ciencias de la salud. Coordinadora de diferentes dispositivos emergencias: Terremoto Lorca y Crisis de Covid-19 de la Comunidad Autónoma de Madrid. Fue psicóloga en la Dirección General de Protección Civil y Emergencias. Vocal de emergencias en el Foro Internacional de la Mujer.

D. Javier Torres Ailhaud

Decano del Colegio Oficial de Psicología de las Islas Baleares (COPIB). Vocal de la Junta de Gobierno del Consejo General de la Psicología de España. Psicólogo Forense del Instituto de Medicina Legal de las Islas Baleares (Ministerio de Justicia). Coordinador del Área de Intervención Psicológica en Emergencias del Consejo General de la Psicología de España. Acreditación de Psicólogo Experto en Psicología de Emergencias y Catástrofes (Consejo General de la Psicología). Experto Universitario en Criminología. Título de Suficiencia Investigadora por la Universidad de las Islas Baleares

Dra. D^a. Macarena Gálvez Herrer

Responsable del área de psicología y cuidado emocional del proyecto HU-CI: humanizando los cuidados intensivos, con actividades dirigidas a la atención de los factores emocionales en pacientes, familia y profesionales sanitarios en el contexto de los cuidados críticos. Experiencia profesional clínica, técnica, docente e investigadora en diversas entidades públicas y privadas. Docente y tutora de la Escuela Nacional de Medicina del Trabajo e investigadora de la Universidad Autónoma de Madrid. Miembro de la Comisión Mixta de la Cátedra para la Humanización de la Asistencia Sanitaria VIU-HUCI-ASISA.

Dra. D^a. Valeria Moriconi

Doctora en psicología médica. Psicooncóloga Hospital Infantil Niño Jesús. Responsable del servicio de Psicooncología de la Fundación Aladina y del grupo de trabajo del COP de paliativos. Coordinadora del servicio de apoyo al duelo frente a la covid-19 del COP. Psicoterapeuta Gestáltica.

D^a. Erika Guijarro Fernández

Psicóloga unidad trasplantes pediátricos del Hospital de la Paz y de la Asociación Española de Ayuda a Niños con Enfermedades Hepáticas y Trasplantados. Hepáticos (HEPA). Especialista en tratamientos con realidad virtual en niños y adultos. Experta en cuidados paliativos, psicooncología y enfermedad crónica.

CLAUSTRO

D. Enrique Parada Torres

Psicólogo y coach certificado (ICF) experto en counselling y emergencias. Psicólogo de la Unidad de crisis de la división emergencia consular del Ministerio de Asuntos Exteriores. Profesor asociado UAM. Responsable Nacional del Área de Psicología de la Asociación Española de Técnicos en Salvamento Acuático y Socorrismo (AETSAS). Coordinador y coautor del libro Psicología y Emergencia: Habilidades psicológicas en las profesiones de socorro y emergencia.

D^a. Marian Carvajal Paje

Psicóloga sanitaria experta en duelo y pérdidas. Directora nacional de la Unidad Atención Duelo y responsable de la atención emocional de Albia Funerarias – Seguros Santalucía, con 253 centros funerarios.

D. Javier de Blas Esteban

Psicólogo especialista en psicología clínica. Hipnólogo. Psicólogo de guardia SAMUR - Protección Civil. Especialista en adicciones, EMDR, trauma y sofrología. Docente en Máster Drogodependencias. Psicólogo clínico en protección de menores y el instituto de adicciones del Ayuntamiento de Madrid.

Dra. D^a. M.^a Paz García-Vera

Catedrática de Psicología Clínica de la Universidad Complutense de Madrid. Académica de Número de la Academia de Psicología de España y directora grupo internacional sobre terrorismo y construcción de paz de la International Association of Applied Psychology. Psicóloga especialista en psicología clínica. Miembro internacional (international affiliate) de la American Psychological Association (APA).

Dr. D. Alberto Pastor Álvarez

Comandante psicólogo del grupo táctico de Unidad Militar Emergencias (UME). Equipo de rescate. Acreditado por el Consejo General de la Psicología como psicólogo experto en situaciones de crisis, catástrofes y emergencias. Experto en liderazgo y gestión del estrés. PGS y CAP.

D^a. Mercedes Cavanillas

Psicóloga sanitaria de emergencias voluntaria en SAMUR - Protección Civil desde 2003. Experta en terapias contextuales. Especialista en intervención en crisis, trauma y duelo. Coach ejecutiva, formadora en habilidades y consultora de selección y desarrollo de recursos humanos. Psicóloga de emergencias en la Asociación Internacional de Estudios de Bomberos.

Dra. D^a. Teresa Pacheco

Experta en psicología de emergencias, suicidiología y sucesos de gran magnitud. Miembro de la Sociedad Científica Española de Psicología Aplicada a Desastres, Urgencias y Emergencias (SEPADEM). Coordinadora Sociosanitaria en la Consejería de Sanidad de la Comunidad de Madrid. Coordinadora del libro Atención Psicosocial en Emergencias.

D. Felipe Gómez Martín

Médico especialista en pediatría. Adjunto coordinador de Neonatología y UCI Pediátrica del Hospital Universitario General de Catalunya.

Dr. D. Guillermo Fouce

Presidente de Psicología Sin Fronteras. Profesor de la Universidad Complutense de Madrid. Acreditado como psicólogo experto en psicología de emergencias y catástrofes por el Consejo General de la Psicología. Acreditado como psicólogo experto en psicología de la intervención social y comunitaria por el Consejo General de la Psicología. Consejero adjunto de sanidad del Ayuntamiento de Getafe.



**Universidad
Europea Online**