

A group of people are participating in an occupational therapy session. They are seated in white chairs in a bright room with large windows. A therapist in a light blue uniform is standing and demonstrating an exercise using an orange resistance band. Several participants are also using resistance bands (orange and blue) and have their arms raised, mimicking the therapist's movements. The text 'GRADO EN TERAPIA OCUPACIONAL SEMIPRESENCIAL' is overlaid in the center of the image.

GRADO EN TERAPIA OCUPACIONAL SEMIPRESENCIAL



**Universidad
Europea Online**



Índice

1. Introducción
2. Aspectos Diferenciales
3. Metodología Online
4. ¿A quién se dirige?
5. Plan de estudios
6. Claustro

INTRODUCCIÓN

Los **Terapeutas Ocupacionales (TO)**, ayudan a las personas a lo largo de sus vidas a participar en las actividades y tareas que quieren y necesitan realizar por medio de la utilización terapéutica de actividades diarias (ocupaciones).

En 1986, la **American Occupational Therapy Association (AOTA)** define la Terapia Ocupacional como **el uso terapéutico de las actividades de autocuidado, trabajo y juego para incrementar la independencia funcional, aumentar el desarrollo y prevenir la incapacidad, puede incluir la adaptación de tareas o del entorno para alcanzar la máxima independencia y para aumentar la calidad de vida.** Es una Profesión Sanitaria muy versátil, puesto que abarca la intervención en trastornos, enfermedades o lesiones, que pueden aparecer desde la infancia hasta la vida adulta. Su papel dentro de la asistencia sanitaria se ha ido integrando junto a la intervención de otras profesiones sanitarias, y por lo tanto la demanda en el mercado laboral se ha incrementado en la última década y su previsión es que siga en aumento para los próximos años.

La Universidad Europea ha diseñado cuidadosamente una oferta formativa, compuesta por un moderno Plan de Estudios, en el que se ha tratado de optimizar el uso del tiempo por parte del futuro alumno. Se ha fomentado la impartición de **la teoría a través clases online, de forma que la formación más práctica de las asignaturas se realice de forma presencial.**

Con nuestra **Modalidad Semipresencial** se reducirá el número de horas que tendrás que desplazarte al campus, manteniendo la máxima calidad en la docencia. **Además, para que puedas experimentar en primera persona cómo es la práctica real del Terapeuta Ocupacional, podrás realizar tus prácticas externas en los mejores centros.** Siempre contarás con el apoyo constante de un tutor personal, que te ayudará a lo largo de todos los cursos académicos. Además, los profesores, que son profesionales en activo, resolverán tus dudas a través de nuestro nuevo Campus Virtual, para que cuando llegue la hora de que presentes tu **Trabajo de Fin de Grado**, puedas poner en relieve todos los conocimientos y habilidades que habrás adquirido.



ASPECTOS DIFERENCIALES

- Es un grado con **carácter multidisciplinar y te habilita como Terapeuta Ocupacional**. Esta profesión está regulada por la Orden CIN/726/2009, de 18 de marzo, por la que se establecen los requisitos para la verificación de los títulos universitarios oficiales que habiliten para el ejercicio de la profesión de Terapia Ocupacional.
- Programa diseñado para que el estudiante tenga la posibilidad de formación en diferentes perfiles dentro de la profesión, puesto que el ámbito del ejercicio de esta profesión sanitaria, ha cobrado mayor relevancia en los últimos años.
- **Actividades prácticas presenciales** en algunas asignaturas para que el estudiante integre y aplique los conocimientos y habilidades teóricos y prácticos, **con instalaciones especialmente diseñadas para la simulación y el aprendizaje experiencial**. Tendrás la oportunidad de practicar en el mejor Hospital Simulado de Europa, así como estrenar nuestros nuevos laboratorios, específicamente diseñados para Terapia Ocupacional.
- **Claustro formado por profesionales en activo de reconocido prestigio**, que darán al estudiante la visión más real y actual en el campo de la terapia ocupacional.
- **Tendrás aseguradas las 1.000 horas de prácticas externas en los mejores centros**, que son las mínimas requeridas por la según la Federación Mundial de Terapia Ocupacional (WFOT) para poder conseguir la habilitación y el reconocimiento de los estudios. La Universidad Europea tiene convenios firmados con empresas nacionales y multinacionales, organizaciones no gubernamentales e instituciones públicas, que son referentes en éste área en específico.



METODOLOGÍA SEMIPRESENCIAL



La metodología semipresencial de la Universidad Europea se centra en el estudiante y en garantizar un aprendizaje eficaz y personalizado, acompañándolo en todo momento para que logre sus objetivos. La tecnología y la innovación nos permiten ofrecer un entorno dinámico y motivador, con la flexibilidad que necesita y las herramientas que aseguran la calidad formativa.

El sistema de aprendizaje de la Universidad Europea Online se basa en un aprendizaje experiencial, con el que aprenderás de una forma fácil y dinámica, a través de casos prácticos, recursos formativos, participación en debates, asistencia a clases virtuales y trabajo individual y colaborativo, lo que favorece el aprendizaje.

Durante tu proceso de aprendizaje, contarás con varios recursos que te facilitarán el proceso: clases virtuales, que te permitirán participar y realizar tus propias aportaciones como si estuvieses en una clase presencial, cuyo contenido queda grabado para que puedas acceder a él; y un claustro formado por expertos que te guiarán y apoyarán durante todo tu aprendizaje, junto con los asistentes de programa y de experiencia al estudiante. Además, contarás con un sistema de evaluación continua, con un seguimiento por parte de los profesores, y un Campus Virtual que te permite acceder en todo momento a los materiales.



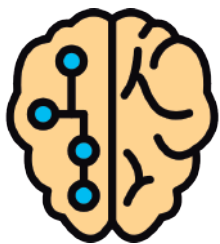
Evaluación Continua

Sistema de evaluación del estudio que permite al estudiante asimilar los contenidos de forma progresiva y eficaz según avanza el curso.



Personalización

Centrada en garantizar en todo momento un aprendizaje eficaz, flexible y adaptado en forma y contenido a las necesidades del estudiante.



Tecnología e Innovación

Campus virtual basado en una plataforma ágil, que favorece el aprendizaje colaborativo y las herramientas que aseguran la calidad formativa.



Contenido Interactivo

Recursos dinámicos para facilitar la comprensión del contenido y motivar al estudiante a ampliar sus conocimientos: clases magistrales, seminarios y tutorías semanales virtuales.



Apoyo Docente

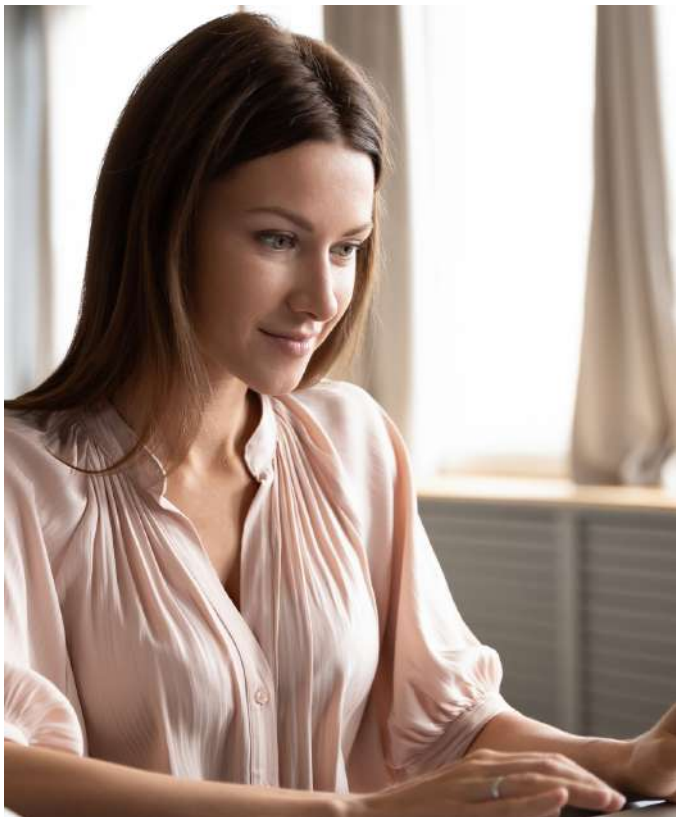
3 figuras especializadas en la modalidad online: claustro docente, asistentes de programa y equipo de experiencia al estudiante. Su objetivo es apoyar el mejor desarrollo del alumno y resolver todas sus dudas.



Networking

Los estudiantes online tendrán acceso a la red Alumni, profesores y empresas. Se incrementa el valor de mercado de los perfiles de los alumnos, creando profesionales altamente atractivos en el mercado laboral.

¿A QUIÉN SE DIRIGE?



- El Grado en Terapia Ocupacional está dirigido a estudiantes que quieran ejercer la profesión de terapeuta ocupacional y sientan pasión por ayudar a otras personas a mejorar su bienestar y autonomía.
- Asimismo, es una excelente formación complementaria para graduados en ramas de la Salud como, por ejemplo, la Psicología.
- Para acceder a esta carrera universitaria, deberás disponer del título de Bachillerato + PAU/EVAU; o bien, un Ciclo Formativo de Grado Superior.

COMPETENCIAS ADQUIRIDAS

El programa te dotará de diferentes conocimientos y capacidades que te permitirán desenvolverte competitivamente en el sector, entre las que figuran:

- Reconocer los elementos esenciales de la profesión de terapeuta ocupacional, incluyendo los principios éticos, las responsabilidades legales, el ejercicio profesional centrado en individuos y poblaciones, respetando su autonomía y el secreto profesional.
- Conocer e integrar junto con otros profesionales de la salud la visión respecto a la persona sana y enferma, a las funciones y tareas de la atención a la salud, y a la consideración de los actos de terapia ocupacional ideales.
- Comprender los fundamentos conceptuales de la naturaleza ocupacional del ser humano y el desempeño de sus ocupaciones a lo largo del ciclo vital.
- Comprender y reconocer la interrelación entre los conceptos de bienestar, salud, ocupación significativa, dignidad y participación, así como factores contextuales como determinantes de disfunción ocupacional.
- Descubrir cuál es el papel que juega un Terapeuta Ocupacional en el desarrollo social y cultural de la sociedad.
- Tener en cuenta en la intervención planteada cuál es la atención específica que se ha de ofrecer al usuario considerando individualmente cuáles son las mejores condiciones para su proceso de tratamiento, así como la importancia de la contribución activa del paciente en su proceso de rehabilitación.

PLAN DE ESTUDIOS

El Grado te proporciona las competencias necesarias para ejercer como Terapeuta Ocupacional.

PRIMER CURSO

- Anatomía Humana (6 ECTS)
- Psicología Social (6 ECTS)
- Biología (6 ECTS)
- Principios básicos de psicología (6 ECTS)
- Bases Teóricas de la Terapia Ocupacional (6 ECTS)
- Fisiología (6 ECTS)
- Ciencias psicosociales aplicadas y habilidades de comunicación (6 ECTS)
- Biomecánica aplicada a la terapia ocupacional (6 ECTS)
- Bioestadística (6 ECTS)
- Modelo biopsicosocial de la atención sanitaria (6 ECTS)

SEGUNDO CURSO

- Psicología del desarrollo (6 ECTS)
- Patología Médica aplicada a terapia ocupacional (6 ECTS)
- Análisis y adaptación de la actividad (6 ECTS)
- Intervención desde la terapia ocupacional en personas mayores (6 ECTS)
- Salud Pública y legislación sanitaria (6 ECTS)
- Psicopatología (6 ECTS)
- Dinámica de grupos en terapia ocupacional (6 ECTS)
- Intervención desde la en terapia ocupacional en la discapacidad intelectual (6 ECTS)
- Estancias Clínicas I (12 ETCS)

PLAN DE ESTUDIOS

TERCER CURSO

- Intervención desde la terapia ocupacional en patologías neurológicas (6 ECTS)
- Ética y deontología profesional (6 ECTS)
- Abordaje de los cuidados especiales desde la terapia ocupacional (6 ECTS)
- Patología Quirúrgica aplicada a terapia ocupacional (6 ECTS)
- TICs y su aplicación en terapia ocupacional (6 ECTS)
- Metodología de la investigación (6 ECTS)
- Evaluación y diseño de productos de apoyo desde la terapia ocupacional (6 ECTS)
- Intervención desde la terapia ocupacional en salud mental (6 ECTS)
- Estancias Clínicas II (12 ECTS)

CUARTO CURSO

- Intervención desde la terapia ocupacional en patologías físicas (6 ECTS)
- Intervención desde la terapia ocupacional en la infancia y adolescencia (6 ECTS)
- Intervención desde la terapia ocupacional en el ámbito comunitario (6 ECTS)
- Idioma moderno (6 ECTS)
- Habilidades en gestión organizacional (6 ECTS)
- Estancias Clínicas III (18 ECTS)
- Trabajo Fin de Grado (6 ECTS)

OPTATIVAS

- Neuropsicología aplicada a la terapia ocupacional (6 ECTS)
- Psicofarmacología desde el enfoque de la terapia ocupacional (6 ECTS)
- Terapia ocupacional en la rehabilitación de la función manual (6 ECTS)
- Terapia ocupacional en el ámbito educativo (6 ECTS)

DIRECCIÓN DEL PROGRAMA

D^a. Nuria Pilar Mateo Ballesta

Directora del Grado en Terapia Ocupacional y docente de Ciencias Psicosociales aplicadas y habilidades de comunicación. Diplomada en Terapia Ocupacional por la Universidad Complutense de Madrid y Graduada en Psicología por la Universidad Nacional de Educación a Distancia. Terapeuta Ocupacional en el Proyecto de inclusión socio comunitaria para mayores de 65 años para la empresa Hartford S.L. para los Servicios Sociales del Ayuntamiento de Madrid en el Distrito de San Blas Canillejas. Docente en el grado de Psicología de la Universidad Europea de Madrid.

PROFESORADO

D^a. Virginia Varela Rubín

Docente de Biología y Fisiología. Licenciada en Ciencias Biológicas por la Universidad Complutense de Madrid y Máster en Ingeniería Ambiental por la Universidad de Cantabria. Posee más de 10 años de experiencia técnica y administrativa en laboratorios especializándose en análisis de muestras microbiológicas y fisicoquímicas. Actualmente docente y opositora a la Escala de Técnicos Facultativos Superiores de Organismos Autónomos del Ministerio de Medio Ambiente

D^a. Belen Corral Martínez

Docente de Psicología Social. Licenciada en psicología. Máster en psicología clínica y de la salud por la Sociedad Española de medicina psicosomática y de la salud. Postgrado en neuropsicología clínica. Especialista en trauma y EMDR. Experta en TLP y trastornos de personalidad. Trabaja como psicóloga, y es fundadora de la clínica Nterapiapsicólogos.

D^a. Alba García González

Docente de Bases Teóricas de la Terapia Ocupacional. Graduada en Terapia Ocupacional en la Universidad Complutense de Madrid. Máster en Prevención de Riesgos Laborales. Trabaja como terapeuta ocupacional en centro de día especializado en deterioro cognitivo.

D^a. Elena de Dios Rodríguez

Docente de Anatomía Humana. Licenciada en medicina, especialista en Medicina Familiar y Comunitaria. Premio José María Segovia de Arana de los residentes que acaban su formación en 2018 y premio de la Real Academia de Medicina de Salamanca a la mejor trayectoria MIR 2018. Se encuentra en fase de defensa de la tesis doctoral en la cual lleva trabajando los últimos 5 años. Ha realizado dos másteres sobre actualización en Medicina de Familia y Pediatría. Ha publicado algunos artículos en revistas internacionales y presentado múltiples comunicaciones a congresos nacionales e internacionales, así como participado como ponente. Actualmente se encuentra trabajando en Segovia, en el C.S. Segovia III. Asimismo, forma parte del grupo de trabajo de Neurología de la Semergen, del grupo del dolor de la SEMG y del grupo redGDPS sobre Diabetes.

D. Luis León Bonet Ferrer

Docente de Principios Básicos de Psicología. Licenciado en psicología. Máster en psicología clínica y de la salud por la Sociedad Española de medicina psicosomática y de la salud. Postgrado en neuropsicología clínica. Especialista en trauma y EMDR. Experto en TLP y trastornos de personalidad. Trabaja como psicólogo, y es fundador de la clínica Nterapiapsicólogos. Desarrollador de la aplicación EMDR digital. Docente en el grado de Psicología de la Universidad Europea de Madrid.

D^a. Nuria Muñoz Bermúdez

Docente de Biomecánica aplicada a la terapia ocupacional. Grado en Terapia Ocupacional, Grado en Fisioterapia, Experta en Fisioterapia Neurológica, Postgrado en Tecnologías de apoyo a la rehabilitación, Gestión y dirección de servicios sociales. Principales áreas de trabajo: gestión, evaluación e intervención en centros especializados en deterioro cognitivo, centros de mayores y centros de atención temprana.





**Universidad
Europea Online**